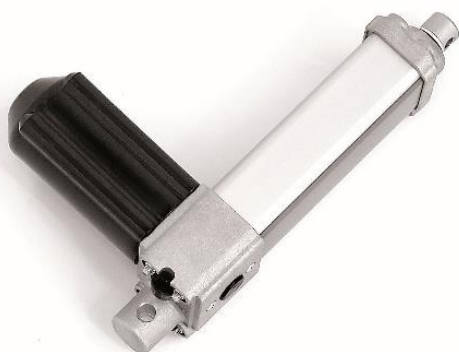


ACTIONNEUR ELECTRIQUE AO-01/M courant DC

Disponible en différentes tailles et facilement personnalisable, L'actionneur peut idéalement remplacer un système pneumatique voir hydraulique, Il est conçu pour des applications industrielles dans une harmonie de compacité et de fiabilité.



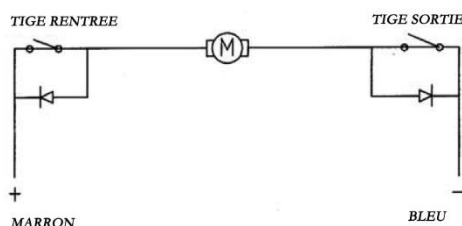
- Moteur à courant continu 12/24/36Vdc.
- Sans entretien graissage à vie
- Protection standard IP44
- Profil - Tige – Culasse en aluminium
- Température d'utilisation -10°C à 60°C
- Fin de course intégré

- Options possible:
- Codeur
- Tige en inox
- Anti rotation
- Position moteur à droite ou à gauche
- Protection IP65
- Course sur mesure

Spécifications techniques

Type	Vitesse max mm/sec	Effort de poussée N	Course Std mm	Entraxe de montage mm
S16	16	500	50 à 300	94+Course
S32	32	300	50 à 300	97+Course
S51	51	200	50 à 300	100+Course
S16 E	16	800	50 à 300	94+Course
S32 E	32	700	50 à 300	97+Course
S51 E	51	500	50 à 300	100+Course

Schéma électrique



Dimensions

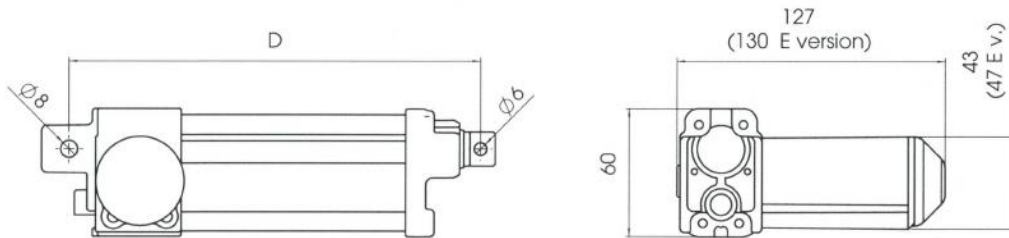
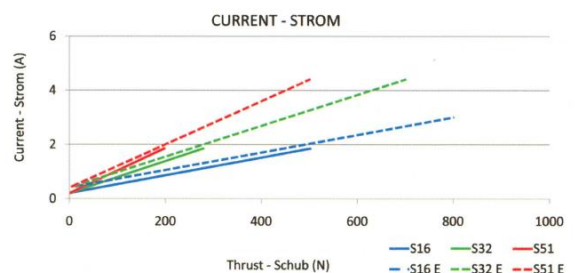
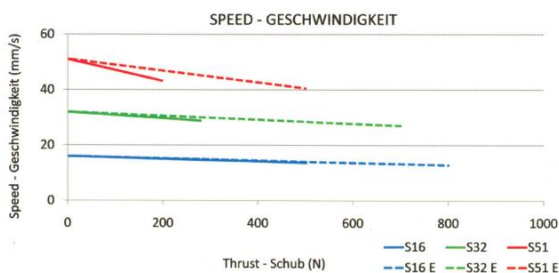


Diagramme force - vitesse - courant



Applications



stand-up wheel chair



industrial deep fryer



pilot seat



pull out hood



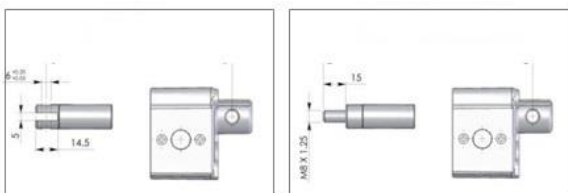
floor cleaning machine (brush deck - squeegee)



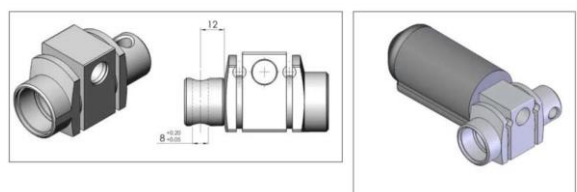
egg incubator

Options et accessoires

Système anti-rotation



Inversion position moteur et fixation



Unicum Transmission de Puissance

Le Parc Aux vignes bat C,
 21 Allée des Vendanges,
 77183 Croissy-Beaubourg
 Téléphone : 01 64 62 91 21 FAX: 01 64 62 91 22
 Email : transmission@unicum.fr WEB: www.unicum.fr