

ACTIONNEUR ELECTRIQUE AO-1/M courant DC

Disponible en différentes tailles et facilement personnalisable, Selon la configuration l'effort de poussée peut atteindre 2.000N. Cette actionneur est particulièrement adapté aux applications moyenne et lourdes avec des conditions essentielles de fiabilité et la durabilité.

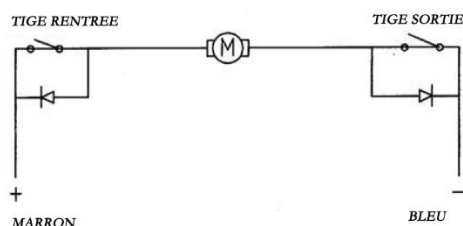


- Moteur à courant continu 12/24/36Vdc.
 - Sans entretien graissage à vie
 - Protection standard IP44
 - Profil - Tige – Culasse en aluminium
 - Température d'utilisation -10°C à 60°C
 - Fin de course intégré
- Options possible:
- Codeur
 - Tige en inox
 - Anti rotation
 - Position moteur à droite ou à gauche
 - Protection IP65
 - Course sur mesure

Spécifications techniques

Type	Vitesse max mm/sec	Effort de poussée N	Course Std mm	Entraxe de montage mm
S10	10	2000	50 à 300	117+Course
S20	20	1500	50 à 300	117+Course
S30	30	850	50 à 300	117+Course

Schéma électrique



Dimensions

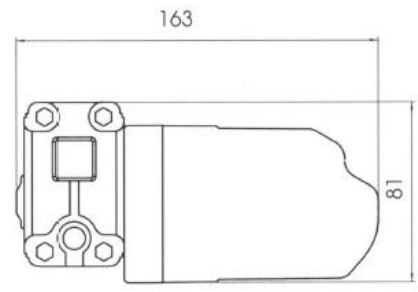
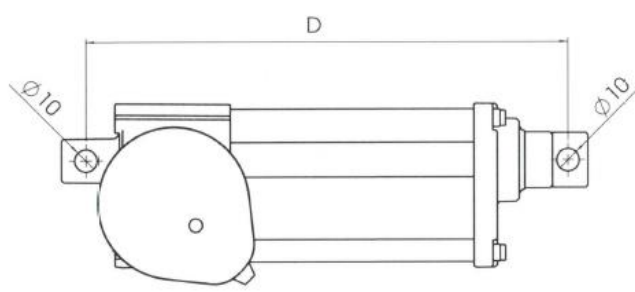
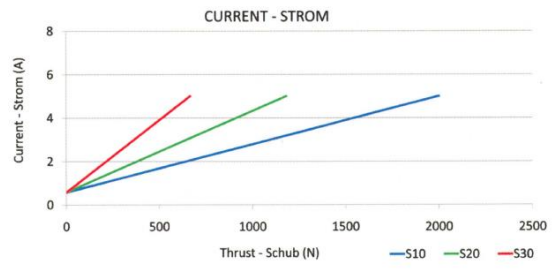
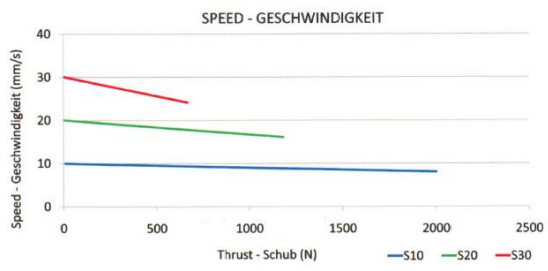
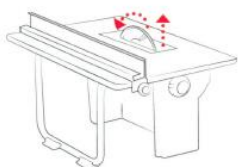


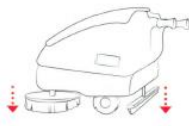
Diagramme force – vitesse – courant



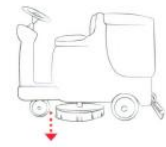
Applications



circular saw bench



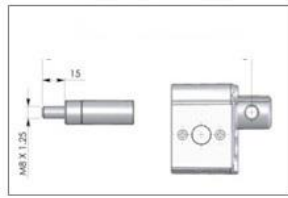
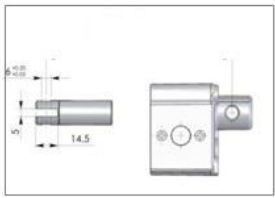
floor cleaning machine (brush deck - squeegee)



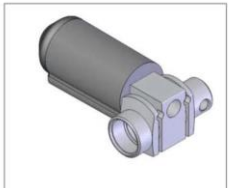
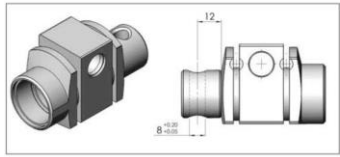
floor cleaning machine (brush deck - tilting tank)

Options et accessoires

Système anti-rotation



Inversion position moteur et fixation



Unicum Transmission de Puissance

Le Parc Aux vignes bat C,
 21 Allée des Vendanges,
 77183 Croissy-Beaubourg
 Téléphone : 01 64 62 91 21 FAX: 01 64 62 91 22
 Email : transmission@unicum.fr WEB: www.unicum.fr