

GC - accouplement à chaîne : caractéristiques techniques



- Réalisé en acier entièrement usiné avec traitement standard de phosphatage.
- Perte de puissance, absorbée par l'accouplement, négligeable.
- Simplicité d'exécution.
- Denture des moyeux avec traitement thermique.
- Excellent rapport qualité/prix.
- Entretien sans déplacement axial des moyeux.

SUR DEMANDE

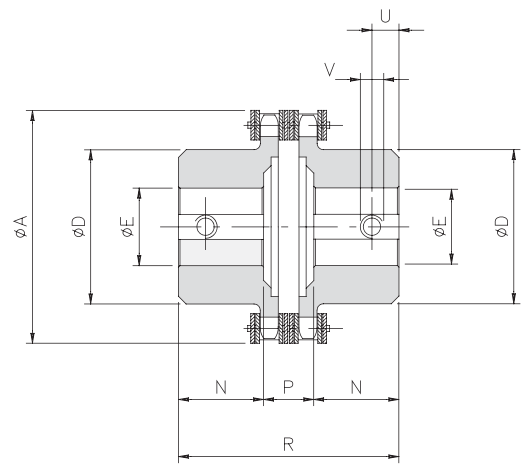
- Possibilité de réalisation de différents systèmes de fixation sur les moyeux.
- Possibilité de traitements de surface spécifiques.
- Exécutions personnalisées pour exigences spécifiques.
- Possibilité d'assemblage à la gamme des limiteurs de couple (accouplements de sécurité).

L'accouplement GC se compose de deux pignons en acier, usinés et assemblés l'un à l'autre par une chaîne double. La réalisation de l'accouplement entièrement en acier permet de l'utiliser à de hautes températures et de réduire la perte de puissance entre partie motrice et partie menée.

En tant que présélection de la taille de l'accouplement, on pourra utiliser la formule générique décrite en page 6.

DIMENSIONS

Tailles	A	D	E H7		N	P	R	U	V
			Brut	Max					
01	45	25	8	12	9	13	31	4	M3
00	57	37	10	20	20	21	61	5	M3
0	75	50	12	28	19	23,5	61,5	8	M4
1	101	70	16	38	29	29	87	12	M6
2	126	89	20	55	38	32	108	12	M6
3	159	112	20	70	56	24,5	142,5	15	M8
4	183	130	28	80	59	37	155	15	M8
5	216	130	30	80	88	40	216	15	M8
6	291	150	40	90	103	46	252	25	M10
7	310	170	50	110	124	46	295	25	M10



CARACTÉRISTIQUES TECHNIQUES

Taille	Couple max [Nm]	pas (chaîne double) ISO-R 606	Poids [Kg]	Inertie [kgm²]	Vitesse max [Rpm]	Décalages		
						Angulaire α [°]	Axial X [mm]	Radial K [mm]
01	140	3/8" x 7/32" z12	0,2	0,00002	6000	2°	1,50	0,20
00	190	3/8" x 7/32" z16	0,6	0,00009	5000		1,50	0,20
0	600	3/8" x 7/32" z22	1,0	0,00030	3800		1,50	0,20
1	700	1/2" x 5/16" z22	2,7	0,00148	2800		2,40	0,25
2	1400	3/4" x 7/16" z18	5,4	0,00497	2200		3,20	0,30
3	2500	1" x 17,02 z17	11,8	0,01817	1800		4,50	0,35
4	3200	1" x 17,02 z20	16,9	0,03530	1500		4,80	0,40
5	4000	1" x 17,02 z24	19,5	0,05333	1300		4,80	0,40
6	7000	1" 1/4 x 3/4" z26	42,5	0,19027	1000		6,30	0,50
7	8000	1" 1/4 x 3/4" z28	58,6	0,28643	900		6,30	0,50

EXEMPLES DE COMMANDE

ACCOUPLLEMENT À CHAÎNE					
Modèle	Taille	Alésage 1	Fixation alésage 1	Alésage 2	Fixation alésage 2
GC	GR.6	alésage Ø80 H7	A1	alésage Ø70 H7	A1
Modèle GC accouplement à chaîne		Taille 01 à 7		Fixation Voir tableau de fixations page 4	

NOTES

- Les poids se réfèrent à l'accouplement alésage brut.
- les inerties se réfèrent à l'accouplement alésage maximum.
- **Choix et disponibilité des différents types de fixation : voir pages 4 et 5.**